



Sécheuses repasseuses industrielles

IC44819, IC44821, IC44825, IC44828, IC44832 R/LF



Les images fournies ont uniquement pour but de représenter le produit ; des différences peuvent donc exister.

Caractéristiques et points forts

- Plastron de commande électronique, facile à utiliser et compatible RABC (Risk Analysis and Biocontamination Control – EN 14065) (Analyse des risques et maîtrise de la biocontamination)
- Système DIAMMS (Direct Ironer Advanced Moisture Management System) ; gestion automatique de la vitesse avec capteurs d'humidité pour un résultat parfait garanti
- Rouleau presseur avec ressorts pour une qualité de repassage exceptionnelle
- Sortie avant, installation possible contre un mur pour économiser de l'espace (version de base et version LF)
- Version LF avec pliage longitudinal automatique pour une meilleure production
- Version R avec sortie arrière
- Machine entièrement encastrée pour une sécurité maximale de l'environnement de travail et une économie d'énergie
- Barre de sécurité main pour la protection des opérateurs
- Bandes de repassage Nomex®, résistant à des températures supérieures à 200°C
- Cylindre acier nickelé pour une meilleure protection contre la corrosion et une plus grande longévité
- **Chauffage gaz par rampe céramique sans entretien** plus fiable. 20 % plus efficace que les rampes à flamme bleue standard. Rampe unique brevetée par Electrolux

Principales options

- Cylindre multicouches Dubixium™ pour les chauffages gaz ou électrique pour une production maximum dans toutes les conditions d'utilisation
- Logiciel CMIS (Clarus Maintenance Information System) pour l'enregistrement des paramètres de repassage selon la norme EN14065

Caractéristiques principales		IC44819	IC44821	IC44825	IC44828	IC44832
Capacité*, évaporation d'eau max.**	l/h	38/57/35	40/63/37	48/75/46	51/81/51	59/93/59
Cylindre, diamètre (él, gaz/vapeur) longueur	ø mm	479/457	479/457	479/457	479/457	479/457
	mm	1910	2120	2540	2750	3170
Vitesse de repassage	m/min	1.5-9	1.5-9	1.5-9	1.5-9	1.5-9
Chauffage, électricité vapeur (900 kPa) gaz	kW	33	37	44	47	54
	kg/h	83	92	110	123	141
	Btu/h	133100(39)	150100(44)	177400(52)	191100(56)	221800(65)
* 50 % d'humidité résiduelle (coton 180 g/m ²) et utilisation du cylindre à 100 % (ISO 9398).						
** électricité/vapeur/gaz.						

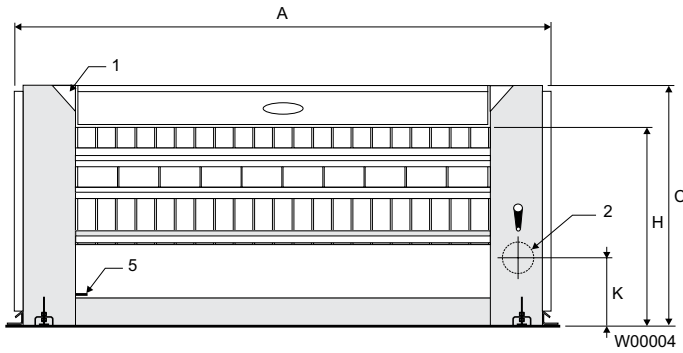


Raccordement électrique*			IC44819	IC44821	IC44825	IC44828	IC44832
Chauffage Tension							
Él.	400-415V 3AC 50 Hz	kW(A)	35 (63)	38 (63)	45 (80)	49 (80)	56 (100)
Gaz, vapeur							
	400-415V 3AC 50 Hz	kW(A)	2 (16)	2 (16)	2 (16)	2 (16)	2 (16)
Raccordement de vapeur, de gaz et d'air							
Vapeur							
	DN		20	20	20	20	20
Pression de vapeur rec.							
	kPa		900	900	900	900	900
Condensat							
	DN		10	10	10	10	10
Gaz							
	DN		20	20	20	20	20
Pression du gaz,							
	gaz naturel (G20/G25)	Pa	2000/2500	2000/2500	2000/2500	2000/2500	2000/2500
	propane (G31)	Pa	3700/5000	3700/5000	3700/5000	3700/5000	3700/5000
Sortie d'air							
	ø mm		160	160	160	160	160
Air évacué							
	m ³ /h		580	590	610	640	650
Chute de pression							
	max. Pa		200	200	200	200	200
Niveau sonore							
Niveau sonore aérien							
	dB(A)		65	65	65	65	65
Déperdition calorifique							
% maximum de la puissance installée			3	3	3	3	3
Dimensions et poids du colis (version de base et LF)							
net, kg			700/840	750/890	860/980	940/1060	1040/1150
avec caisse, kg			1025/1160	1065/1205	1190/1375	1375/1500	1475/1625
Volume emballé, version de base & LF/R							
	m ³		4.5/6.8	4.8/6.7	5.4/7.6	5.6/8.0	6.2/8.9
Dimensions en mm							
A	Largeur		2575	2785	3205	3415	3835
B	Profondeur		1070	1070	1070	1070	1070
C	Hauteur		1270	1270	1270	1270	1270
D			950	950	950	950	950
E	Version R seulement		670	670	670	670	670
F	Version R seulement		800	800	800	800	800
G	Version R seulement		840	840	840	840	840
H			1050	1050	1050	1050	1050
I	Largeur de repassage		1910	2120	2540	2750	3170
K			355	355	355	355	355
L			190	190	190	190	190
<ol style="list-style-type: none"> 1 Plastron de commande 2 Evacuation des buées 3 Raccordement vapeur 4 Raccordement condensats 5 Raccordement électrique 6 Raccordement gaz 							

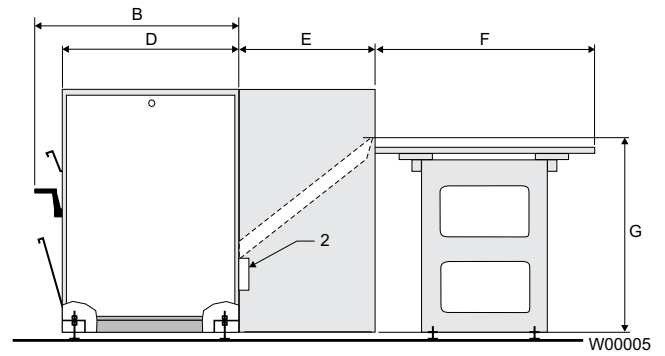
* Autres tensions disponibles, voir manuel d'installation.



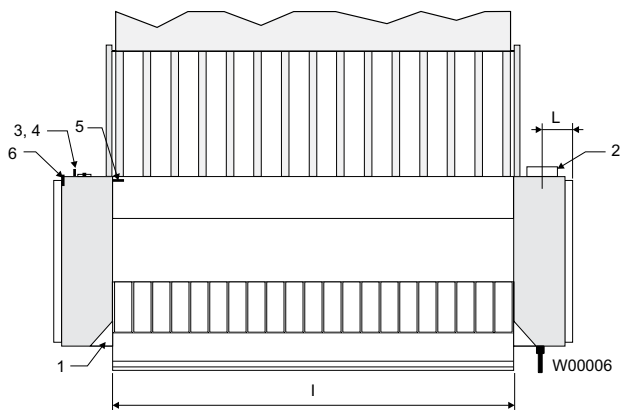
Thinking of you
Electrolux



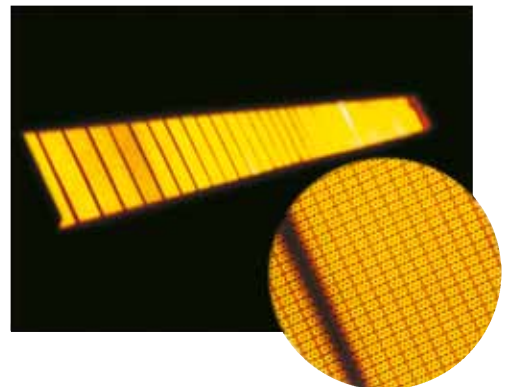
Vue de face



Vue de côté



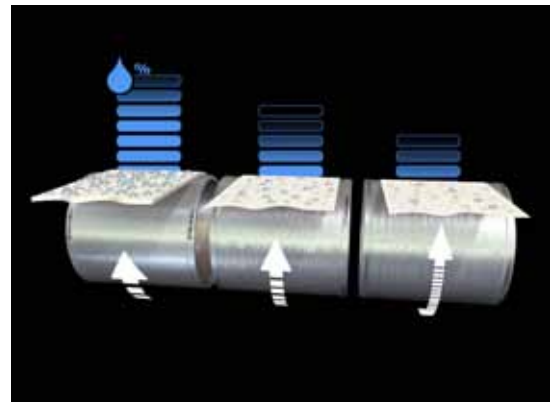
Vue de dessus



Chauffage gaz par rampe céramique sans entretien
plus fiable. 20 % plus efficace que les rampes à flamme
bleue standard. Rampe unique brevetée par Electrolux.



Cylindre multicouche à fluide thermique
Dubixium™ garantissant un fonctionnement constant
grâce à la disparition des surchauffes des côtés.



Le système DIAMMS™ de régulation automatique de la
vitesse est basé sur une mesure réelle de l'humidité du
linge. Unique et breveté.



Thinking of you
Electrolux

www.electrolux.com/laundrysystems

Share more of our thinking at www.electrolux.com

Art. No. 438918733/2010.11.10

Sous réserve de modifications sans préavis.